

BOLETIM TURÍSTICO DE DOURADOS-MS

IMPACTOS DA COVID-19 NO SETOR HOTELEIRO E GASTRONÔMICO DE DOURADOS



PREFEITURA DE DOURADOS
SECRETARIA MUNICIPAL DE DESENVOLVIMENTO ECONÔMICO
DEPARTAMENTO DE TURISMO
Avenida Guaicurus, 2030 - Novo Parque Alvorada
Fone: (67) 3426-2426 / CEP: 79.823-490



BOLETIM TURÍSTICO DE DOURADOS

IMPACTOS DA COVID-19 NO SETOR HOTELEIRO E GASTRONÔMICO DE DOURADOS.



Prefeitura de Dourados

Secretaria Municipal
de Desenvolvimento
Econômico

Departamento de Turismo

ANÁLISE GERAL DO SETOR HOTELEIRO DE DOURADOS

Em virtude da pandemia da COVID -19, o Departamento de Turismo através da Secretaria Municipal de Desenvolvimento Econômico realizou o monitoramento mensal no setor hoteleiro para mensurar os possíveis impactos.

O município de Dourados possui trinta e um (31) estabelecimentos de meios de hospedagem, com uma capacidade hoteleira de 2.789 leitos e 1.472 Unidades Habitacionais - UH's.

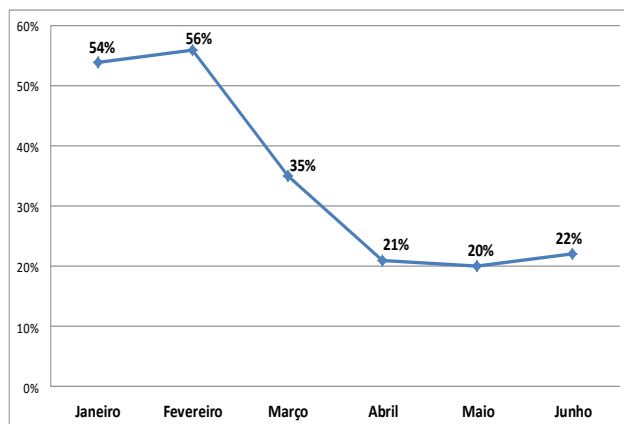
O monitoramento foi realizado através de pesquisa, considerando uma amostragem de vinte e um (21) hotéis.

Através do monitoramento foi diagnosticado o impacto na taxa de ocupação hoteleira de Dourados-MS durante o período de pandemia da COVID-19, conforme o gráfico 01, considerando os meses de março, abril, maio e junho.

Meios de hospedagem

Unidades:	31
Leitos:	2.789
Unidades habitacionais	1.472

Gráfico 01 - % da Taxa de Ocupação Hoteleira de Dourados



Fonte: Departamento Municipal de Turismo de Dourados -MS

Foi identificado que durante o período de pandemia houve uma queda na taxa de ocupação hoteleira de Dourados, porém o município mantém uma média considerável acima dos demais estados brasileiros, conforme a tabela abaixo.

Tabela 01 - Taxas estaduais de ocupação hoteleira (abril)

Estados	Taxa de ocupação hoteleira
Acre	10%
Espírito Santo	12,3%
Minas Gerais	8%
Rio de Janeiro	5%
Roraima	5%

Fonte: Associação Brasileira da Indústria Hoteleira – ABIH.



Segundo informativo divulgado pelo Fórum de Operadores Hoteleiros do Brasil - FOHB, os resultados estatísticos da taxa de ocupação hoteleira por região nos meses de abril, maio e junho houve decréscimos, conforme a tabela 02:

Tabela 02 - Taxa de ocupação hoteleira por região

Região	Abril	Maio	Junho
Centro - oeste	10,25%	6,76%	10,42%
Nordeste	6,93%	6,88%	8,10%
Norte	10,68%	12,50%	12,18%
Sudeste	15,05%	8,44%	8,86%
Sul	8,52%	4,11%	5,95%

Fonte: Fórum de Operadores Hoteleiros do Brasil,.

A média nacional da taxa de ocupação hoteleira durante os meses de abril, maio e junho variou de 7,65 % a 12,88 % (dado publicado pelo FOHB), enquanto a média registrada no município de Dourados variou entre 20% a 22% (gráfico 01).

De acordo com o presidente da Associação Brasileira da Indústria Hoteleira Nacional - ABIH, Manoel Linhares, para um hotel atingir o ponto de equilíbrio precisa apresentar uma média de 40% a 50% da taxa de ocupação hoteleira.

Funcionamento de hotéis

No município de Dourados não houve obrigatoriedade de fechamento de hotéis no período de pandemia, no mês de março 100% dos hotéis manteve seu funcionamento, já no mês de abril 19% dos hotéis optaram pelo fechamento temporário e no mês de maio retomaram as atividades ficando apenas 4% temporariamente fechados, conforme a tabela abaixo:

Tabela 03 - Médias percentuais dos funcionamentos de hotéis (meses março, abril, maio e junho)

Hotéis	Março	Abril	Maio	Junho
Aberto	100%	81%	96%	96%
Fechado temporariamente	-	19%	4%	4%
Fechado permanente	-	-	-	-

Fonte: Departamento Municipal de Turismo de Dourados-MS.

De acordo com a ABIH, a média nacional de fechamentos temporários de hotéis ficou em torno de 95%, variando o percentual por estados, como mostra a tabela 04.

**Tabela 04 - Percentual de fechamentos temporários por estados**

Estados	% de fechamento temporário de hotéis
Alagoas	95%
Espírito Santo	30%
Paraíba	91%
Pernambuco	80%
Rio Grande do Sul	95%

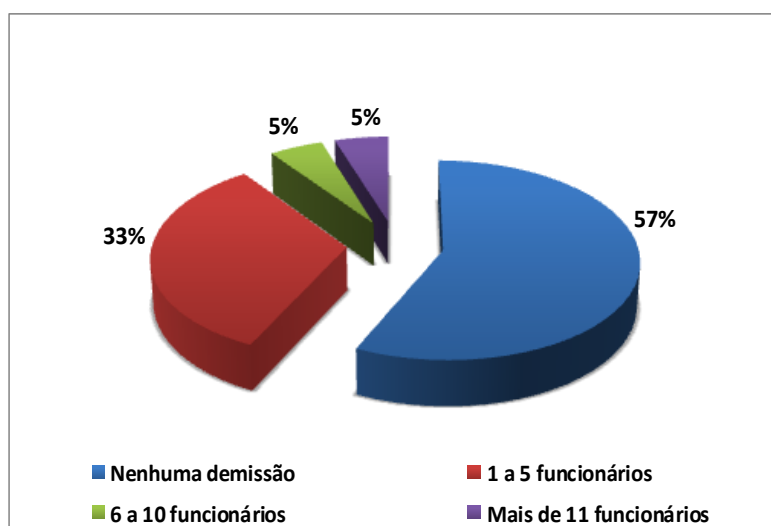
Fonte: Associação Brasileira da Indústria Hoteleira– ABIH.

Em comparação com a média nacional, o município de Dourados apresentou um percentual baixo de fechamentos temporário de hotéis, não apresentando fechamento permanente, mesmo com a suspensão de eventos e voos regulares de companhias aéreas.

Demissões

Em relação as demissões ocasionadas pelo período da pandemia, 57% dos hotéis de Dourados registraram demissões enquanto 43% não houve demissões de funcionários. Os números de demissões variam na hotelaria do município devido ao porte do hotel.

Segue abaixo, o gráfico 02 que demonstra a variação do número de funcionários demitidos no período de pandemia.

Gráfico 02 - N° de demissões de funcionários da hotelaria de Dourados

Fonte: Departamento Municipal de Turismo de Dourados-MS.

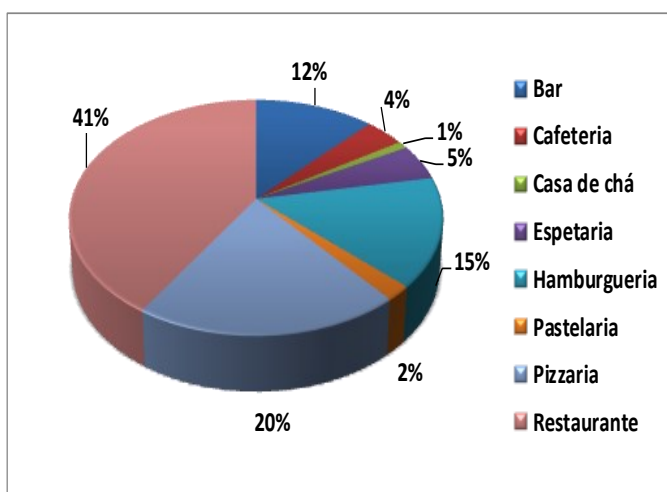
ANÁLISE GERAL DO SETOR GASTRONÔMICO DE DOURADOS

Em virtude da pandemia da COVID-19, o Departamento de Turismo através da Secretaria Municipal de Desenvolvimento Econômico realizou o monitoramento no setor gastronômico de Dourados para mensurar os possíveis impactos.

Para pesquisa, foi considerado uma amostragem de trezentos e trinta (330) estabelecimentos gastronômicos, com funcionamento diurno, noturno e integral, além da categorização do setor.

Segue abaixo, o gráfico 03 representativo do setor gastronômico de Dourados por categoria, considerado para pesquisa.

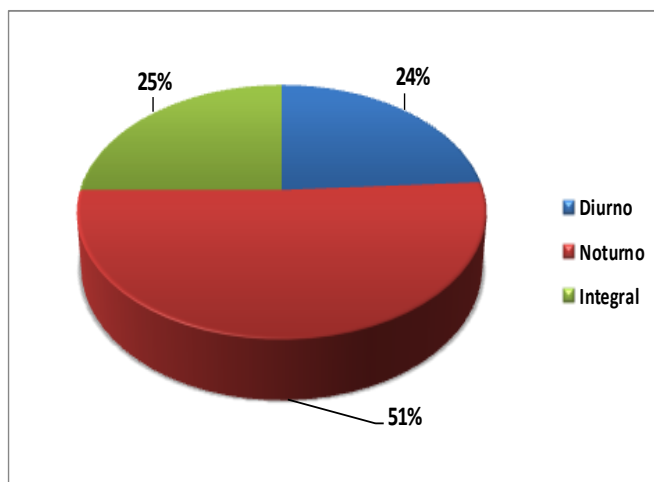
Gráfico 03 - Setor gastronômico de Dourados por categoria



Fonte: Departamento Municipal de Turismo de Dourados -MS

Em relação ao período de funcionamento, foi identificado que a metade do setor gastronômico atendem em período noturno, conforme o gráfico a seguir:

Gráfico 04 - Funcionamento do setor gastronômico de Dourados



Fonte: Departamento Municipal de Turismo de Dourados -MS



Prefeitura de Dourados

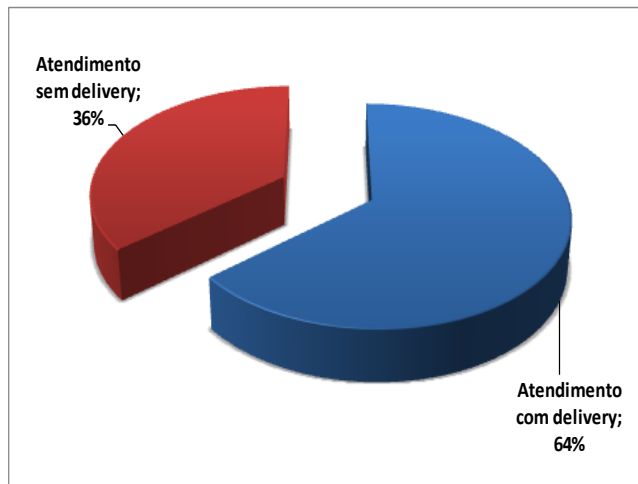
Secretaria Municipal
de Desenvolvimento
Econômico

Departamento de Turismo



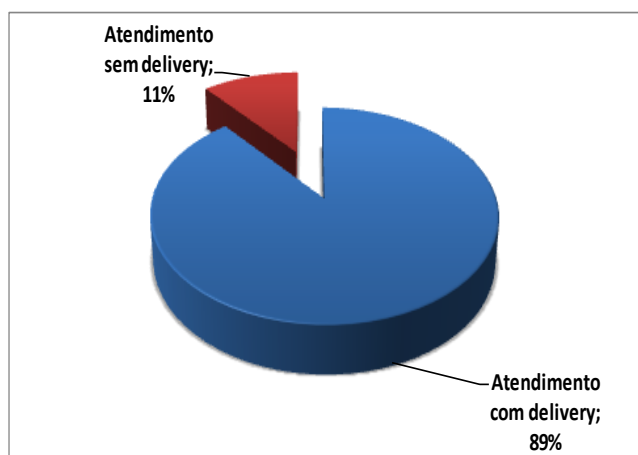
Em relação às formas de atendimento durante o período de pandemia da COVID -19 foi identificado um aumento de empresas com atendimento delivery no município, como mostra os gráficos 05 e 06.

Gráfico 05 - Modo de atendimento do setor gastronômico (meses de março e abril)



Fonte: Departamento Municipal de Turismo de Dourados - MS

Gráfico 06 - Modo de atendimento do setor gastronômico (meses de maio e junho)



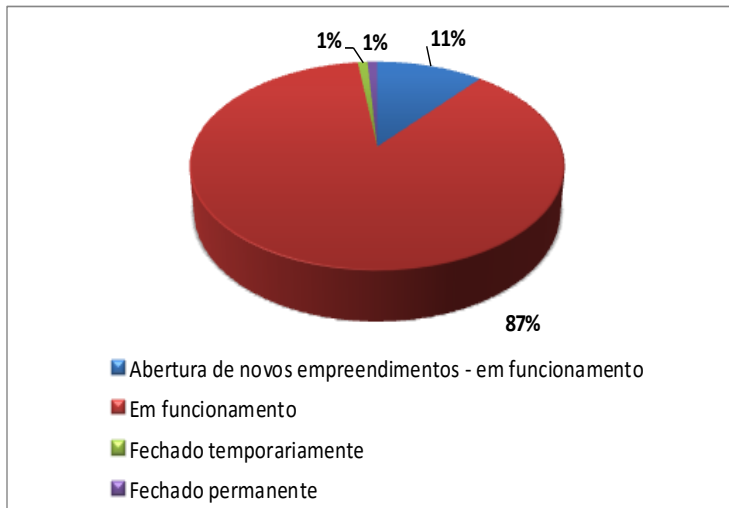
Fonte: Departamento Municipal de Turismo de Dourados -MS

De acordo com a Pesquisa Nacional de Situação da Crise publicada pela Associação Brasileira de Bares e Restaurantes - ABRASEL, 55% das empresas estão trabalhando somente com delivery, com queda de faturamento de 75%. Segundo informações da ABRASEL-MS regional sul, o baixo faturamento do setor está ocasionando endividamentos e o fechamento de algumas empresas.



Mesmo com cenário de pandemia, Dourados apresentou aberturas de novos estabelecimentos do setor com atendimentos em modo delivery, conforme o gráfico 07.

Gráfico 07 - Estabelecimentos gastronômicos – abertura



Fonte: Departamento Municipal de Turismo de Dourados - MS

REFERÊNCIA BIBLIOGRÁFICA

ABRASEL, Associação Brasileira de Bares e Restaurantes. **Pesquisa inédita revela riscos crescentes para bares e restaurantes.** Pesquisa Nacional de Situação de Crise, 21 de maio de 2020.

FOHB, Fórum de Operadores Hoteleiros do Brasil. **Resultados do mês de abril 2020.** 153ª edição do InFOHB.

FOHB, Fórum de Operadores Hoteleiros do Brasil. **Resultados do mês de maio 2020.** 154ª edição do InFOHB.

FOHB, Fórum de Operadores Hoteleiros do Brasil. **Resultados do mês de junho 2020.** 155ª edição do InFOHB.

MASETTO, Anderson. **Associação Brasileira da Indústria Hoteleira aponta que 95% dos hotéis independentes estão fechados.** Mercado & Eventos, 17 de junho de 2020.



Prefeitura de Dourados

Secretaria Municipal
de Desenvolvimento
Econômico

Departamento de Turismo

FICHA TÉCNICA

Délia Godói Razuk
Prefeita de Dourados

Sérgio Luiz Domingos Miranda
Secretário Municipal de Desenvolvimento Econômico

EQUIPE TÉCNICA

Rejane Sináila Delvalle Morinigo
Coordenadora do Departamento Municipal de Turismo

Larissa Clemente Correia
Estagiária

Tacyanne Ayala Izidre
Estagiária

APOIO

Associação Brasileira de Bares e Restaurantes - ABRASEL/MS, regional sul.

Conselho Municipal de Turismo de Dourados - COMTUR.